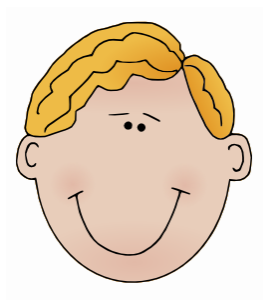


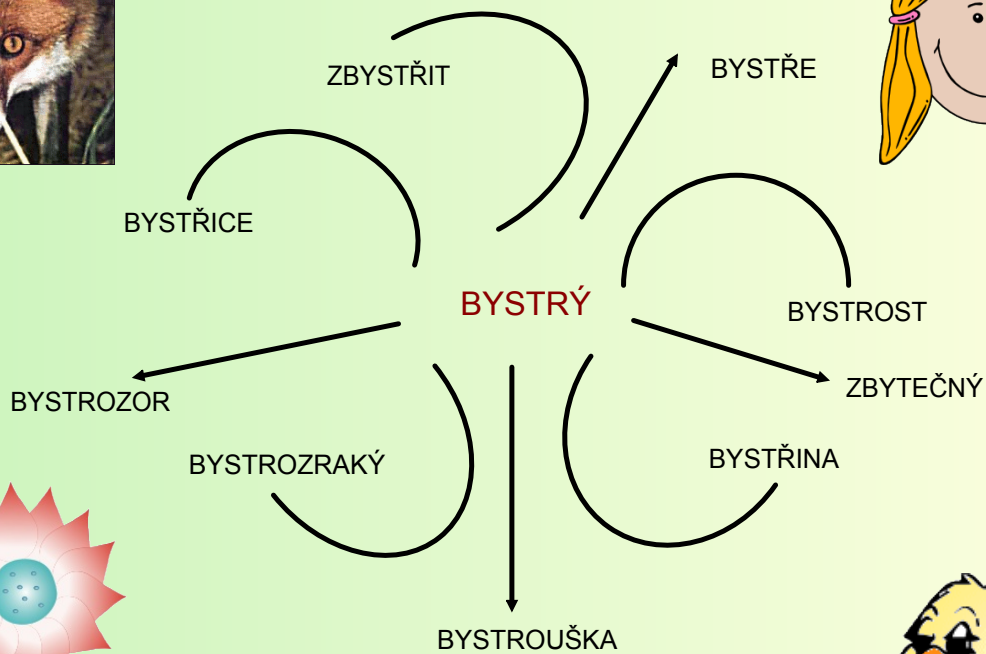
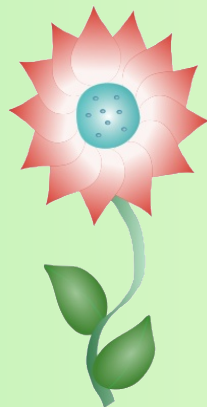
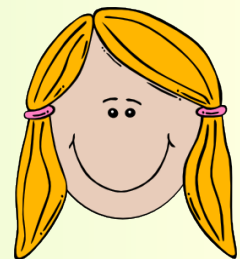
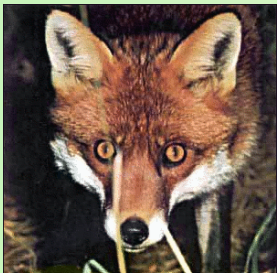
POMOZ MI PROŠÍM

S ÚKOLEM!



[cit. 2011-04-20]. Dostupný pod licencí Public domain na WWW: <<http://www.elker.com/clipart-12171.html>>

KTERÉ SLOVO NENÍ PŘÍBUZNÉ SE SLOVEM BYSTRÝ?

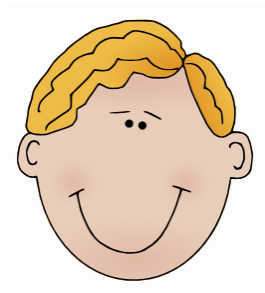
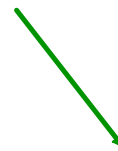


UTVOŘ SE TŘEMI SLOVY VĚTY.

[cit. 2011-04-20]. Dostupný pod licencí Public domain na WWW: <http://www.pdclipart.org/albums/Animals_D-G/Fox_7.png>
<<http://www.elker.com/clipart-12190.html>>
<http://www.pdclipart.org/albums/Plants_Flowers/blue_flower.png>
<http://www.pdclipart.org/albums/Holiday_and_Celebration_Easter/easter_chicken.png>

SPRÁVNĚ!

Pokračuj na další úkol.

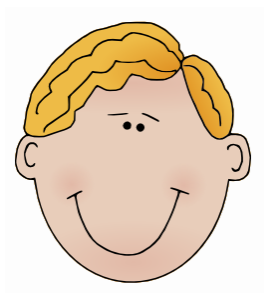


TEĎ JEŠTĚ NAJDI OBRÁZEK BYSTROUŠKY.

[cit. 2011-04-20]. Dostupný pod licencí Public domain na WWW: <<http://www.clker.com/clipart-12171.html>>

TO NENÍ SPRÁVNĚ.

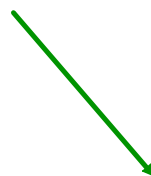
Zkus to znovu.



[cit. 2011-04-20]. Dostupný pod licencí Public domain na WWW: <<http://www.clker.com/clipart-12171.html>>

SPRÁVNĚ!

Pokračuj na další úkol.



VÍŠ, KDO NAPSAL KNIHU
PŘÍHODY LIŠKY BYSTROUŠKY
A KDE SE KNIHA ODEHRÁVÁ?

[cit. 2011-04-20]. Dostupný pod licencí Public domain na WWW: <<http://www.clker.com/clipart-12171.html>>



[cit. 2011-04-20]. Dostupný pod licencí Public domain na WWW: <http://www.pdclipart.org/albums/Animals_D-G/Fox_5.png>

AUTOREM JE RUDOLF TĚSNOHLÍDEK.

KNIHA SE ODEHRÁVÁ V OKOLÍ BÍLOVIC NAD SVITAVOU.

NAJDI BÍLOVICE NA MAPĚ A ZJISTI, JAK JSOU DALEKO

OD OSTROVA U MACOCHY.

OTEVŘÍT MAPY

